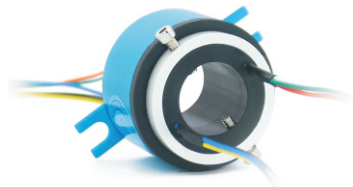


H1242系列

通孔直径为12.7mm（适用于≤12.7mm）外径42mm的标准系列整体式精密导电滑环。*注：如需<12.7mm的孔径，可通过内衬轴套解决。



订购型号说明

H

1242

-

电流路数

-

产品等级代码

H: 中空式电滑环系列代号

1242: 12表示内径12.7mm;
42表示外径42mm

C: 通用级,默认为通用级

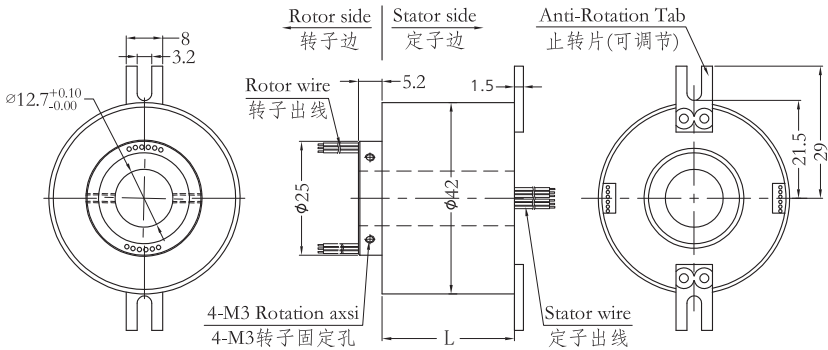
D: 工业级

H: 最高级

举例说明:

0605: 06表示6路,05表示每路5A

01E: 01表示1路,E表示1组千兆网线（总路数9路）



标准型号选型表

H1242系列过孔式滑环选型表		
型号	线路数(信号或0~2A)	长度L(mm)
H1242-02S	2	25.5
H1242-03S	3	25.5
H1242-04S	4	25.5
H1242-06S	6	25.5
H1242-08S	8	37.5
H1242-10S	10	37.5
H1242-12S	12	37.5

* 注: N个2A 电流环并起来可作为1路N*2A电流环使用; 比如: 2环2A 并起来做作为 1路4A 使用。

技术规格参数

机械技术指标		电气技术指标		
参 数	数 值	参 数	数 值	
工作寿命	参考产品等级选型表	功 率	0~240VAC/VDC	0~240VAC/VDC
额定转速	参考产品等级选型表	额 定 电 压	0~240VAC/VDC	0~240VAC/VDC
工作温度	-30℃~80℃	绝 缘 电 阻	≥500MΩ/500VDC	≥500MΩ/500VDC
工作湿度	0~85%RH	导 线 规 格	AWG26#镀银铁氟龙	AWG26#镀银铁氟龙
接触材料	参考产品等级选型表	导 线 长 度	标准长度300mm（可根据要求调整）	
壳体材料	铝合金	绝 缘 强 度	500VAC@50Hz, 60s	
转动扭矩	0.05N.m+0.02N.m/6路	动 态 电 阻 变 化 值	<0.01Ω	
防护等级	IP51			

产品等级选型表

产品等级代号	最高转速	工作寿命	接触材料
C（通用级）	250RPM	2000万转	贵金属
D（工业级）	600RPM	8000万转	镀金-镀金
H（高端级）	1000RPM	1.5亿转	金合金